

## 5. ШОВ

Для соединения водосточных желобов, зацепите заднюю кромку соединительной детали за желоб. Затем наложите внешний хомут на выступ водосточного желоба и зажмите его специальной пластиной (рис. 14).

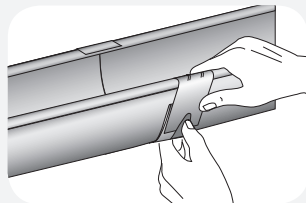


Рис. 14

### ВАЖНО

установить водосточные желоба на стыке ровно и под правильным углом.

## 6. УСТАНОВКА ЖЕЛОБОВ

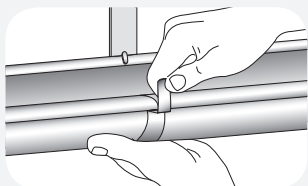


Рис. 15

Водосточные желоба устанавливаются на кронштейнах таким образом, чтобы можно было загнуть замок водосточного кронштейна вокруг края желоба (рис. 15).

## 7. УСТАНОВКА СОЕДИНИТЕЛЬНОЙ ТРУБЫ

Замерьте расстояние между концами верхних колен водосточной трубы (рис. 16). Отрежьте кусок соединительной трубы на 12 см длиннее, чем расстояние между колен. Вставьте его в нижнее колено водосточной трубы и постепенно введите в верхнее колено.

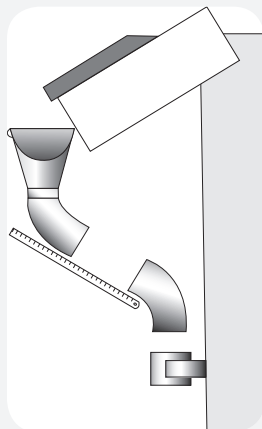


Рис. 16

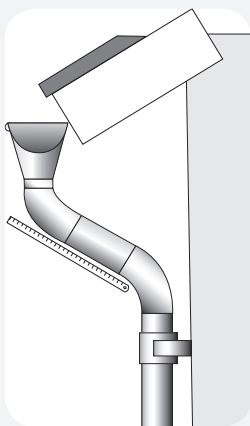


Рис. 17

Затем установите водосточную трубу (сжатие трубы допустимо лишь на стыке водосточных труб) (рис. 17).

## 8. КРЕПЛЕНИЕ ВОДОСТОЧНОЙ ТРУБЫ

Первый хомут для водосточной трубы устанавливается на стене прямо под коленом водосточной трубы (рис. 18). Хомуты устанавливаются максимально на двухметровом расстоянии вертикально по отношению друг к другу и крепятся шурупами к стене.

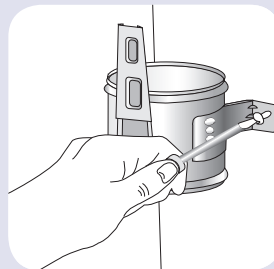


Рис. 18

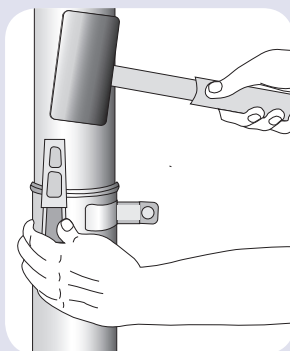


Рис. 19

Если хомут зафиксирован на стене, можно устанавливать водосточные трубы. Зажмите хомут вокруг трубы при помощи клина. Используйте резиновый молоток, чтобы загнать клин в нужное место (рис. 19).

## 9. СЛИВ ВОДОСТОЧНОЙ ТРУБЫ

Для отвода воды на землю используется слив (отвод), который устанавливается в нижнюю часть водосточной трубы (рис. 20).

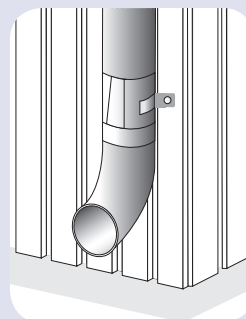


Рис. 20

### ГАРАНТИЙНЫЙ ТАЛОН

Номер / дата накладной		
Сведения о продавце		Подпись/печать
Сведения о покупателе		Подпись

Все поля обязательны для заполнения

Ознакомьтесь с условиями гарантийного соглашения на сайте

[www.wijo.su](http://www.wijo.su)



# ИНСТРУКЦИЯ ПО МОНТАЖУ



## ШВЕДСКАЯ МЕТАЛЛИЧЕСКАЯ ВОДОСТОЧНАЯ СИСТЕМА



Мы любим дождь!



Made in Sweden

**Уважаемый покупатель!**

**Благодарим Вас за выбор водосточной системы WIJO.**

Одним из преимуществ данной системы является простота монтажа, который Вы сможете осуществить самостоятельно, имея под рукой самый элементарный набор инструментов.

Действуйте согласно данной инструкции, и Вы получите оптимально функционирующую систему для отвода воды с любой кровли.

На сайте [www.wijo.se](http://www.wijo.se) Вы можете ознакомиться с условиями **15-летней гарантии** от завода-производителя.

**!** Требуется заполнения гарантийного талона на обратной стороне данной инструкции у продавца!

Для монтажа Вам необходимы следующие инструменты: **линейка монтажная (фиксирующая углы), карандаш, бумага, ножовка, плоскогубцы, отвертка, резиновый молоток и устройство для загибания крюков.**



**Внимание!**  
**Никогда не используйте болгарку для резки желобов и труб**

## 1. КРОНШТЕЙН ВОДОСТОЧНОГО ЖЕЛОБА

Кронштейн водосточного желоба крепится к карнизу кровли на расстоянии 60 см друг от друга. Первый и последний кронштейн – на расстоянии 10 см от края водосточного желоба (рис. 1). Дополнительно необходимо установить кронштейны в местах стыков желобов друг с другом и с углами.

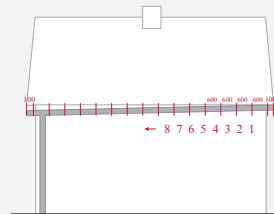


Рис. 1

### НАКЛОН ВОДОСТОЧНОГО ЖЕЛОБА

Наклон водосточного желоба должен составлять 3-5 мм на метр. Если карниз расположен не горизонтально, надо иметь это в виду при определении угла наклона желоба. Водосточный желоб должен наклоняться в сторону водосточной трубы. Кронштейн желоба загибается таким образом, чтобы обеспечить необходимый угол наклона к сточной трубе (рис. 1).

### СГИБАНИЕ КРОНШТЕЙНА ЖЕЛОБА

Прежде чем согнуть первый кронштейн, необходимо определить угол наклона крыши. Это делается элементарно с помощью монтажной линейки. Приложите линейку к крыше таким образом, чтобы ее часть свисала с края крыши (рис. 2). Согните свисающую часть линейки в вертикальное положение. Угол, который у вас получился, нарисуйте на бумаге.

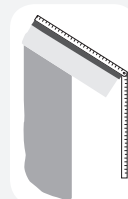


Рис. 2

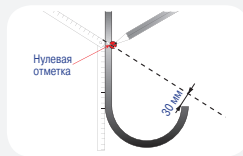


Рис. 3

Продлите линию крыши и приложите кронштейн желоба тыльной стороной в вертикальной линии на рисунке (рис. 3). Поместите кронштейн желоба таким образом, чтобы его конец на 30 мм заходил под продленную линию крыши. Место, где линия крыши пересекает тыльную часть кронштейна, и будет первым местом сгиба, нулевой точкой.

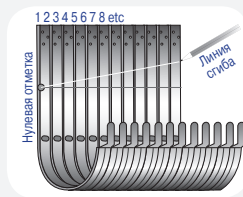


Рис. 4

Положите остальные кронштейны рядом с кронштейном с нулевой отметкой (рис. 4). Проведите горизонтальную черту из нулевой отметки первого кронштейна к последнему.

Место сгиба на последнем кронштейне рассчитайте следующим образом:

$3-5 \text{ мм} \times \text{число метров водосточного желоба.}$

Поставьте эту отметку над нулевой точкой на кронштейне, который будет расположен ближе всего к водосточной трубе, и прочертите линию сгиба.

Согните каждый кронштейн в отмеченном месте. Для выполнения этой работы предпочтительнее использовать специальное устройство для загибания кронштейнов желоба.

Необходимо помнить, что на каждые 10 метров желоба устанавливается один водосточный стояк. Если крыша длиннее 10 метров, то необходимо устанавливать водосточную трубу на каждом углу дома. В таком случае середина желоба должна располагаться выше ее краев (рис. 5).

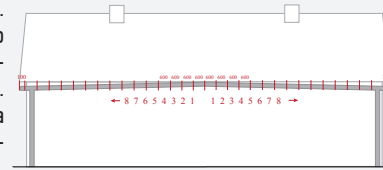


Рис. 5

## 2. ВОРОНКА ЖЕЛОБА

Обратите внимание на каком расстоянии от края водосточного желоба будет располагаться водосточная труба. Отметьте это место на желобе. Отрежьте два косяка куска так, чтобы получить отверстие диаметром в 10 см (рис. 6). Загните вниз края для лучшего стока (рис. 7). Вставьте загнутые края в воронку желоба, прижмите и закрепите ее (рис. 8).

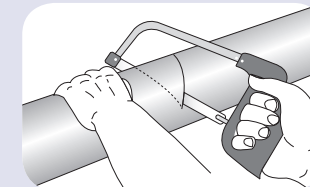


Рис. 6

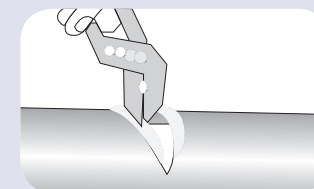


Рис. 7

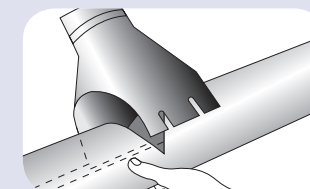


Рис. 8

## 3. ЗАГЛУШКА ЖЕЛОБА

Так как заглушка желоба универсальная (для левого и правого торца), перед монтажом отломите лишний завальцованный край. Край желоба промажьте герметиком (рис. 9). Заглушка вкручивается в завальцованный край желоба, затем с усилием вводится до упора (рис. 10).

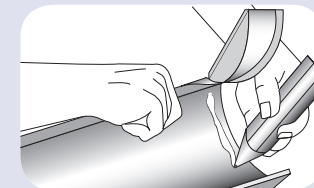


Рис. 9

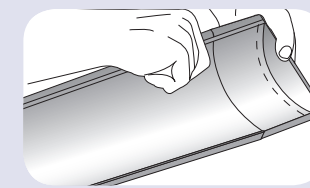


Рис. 10

## 4. УГОЛ ЖЕЛОБА (ВНУТРЕННИЙ И ВНЕШНИЙ)

Как внутренние, так и внешние углы монтируются с нахлестом 5-10 см водосточного желоба на угол. Отогните край угла (рис. 11), вставьте желоб в загиб угла (рис. 12), загните отогнутый край (рис. 13).

Так же возможно крепление водосточного желоба с углом встык, при этом используется соединитель желоба. Во избежание протекания в местах стыковки рекомендуется использовать герметик.

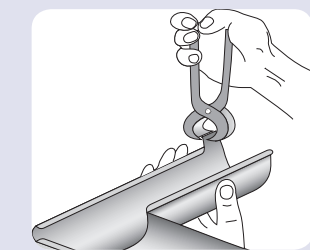


Рис. 11

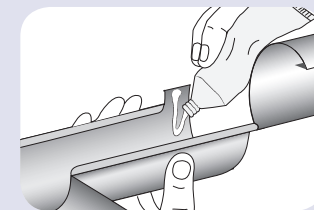


Рис. 12

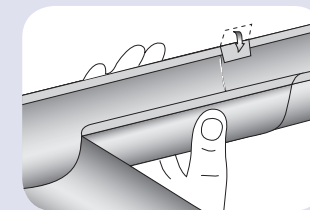


Рис. 13