



È í ñ ò ð ó ê ö è ÿ
ï î ï ï í ò à æ ó
ô à ñ à ä í û õ
ï à í ä ë á é
NOVIK
ô à ê ò ó ð à
Ä È Ê È É
Ê À Ì Á Í Û

Î ÁÛ ÀÛ ÈÍ ÔÎ ÐÌ ÀÖÈÛ

ÁÍ ÈÌ ÁÍ ÈÁ: Ì Î Ì Í ÈÒÁ, ×ÒÎ
 Î Î ÈÈÌ ÁÐÍ Î ÁÁÁÐÁÁÁÒÑÛ
 ÐÀÑØ ÈÐÁÍ ÈÐ È ÑÆÀÒÈÐ Î ÐÈ
 ÈÇÌ ÁÍ ÁÍ ÈÛ ÒÁÌ Î ÁÐÀÒÓÐÛ. Á
 ÁÁÍ Î Î È ÈÍ ÑÒÐÓÈÖÈÈ
 Î ÐÁÁÒÑÌ Î ÐÐÁÍ Û ÁÍ Î ÓÑÈÈ Í À
 ÐÀÑØ ÈÐÁÍ ÈÁ È ÑÆÀÒÈÁ.

1. Всегда начинайте установку с самой нижней части здания слева направо. Убедитесь, что перед установкой стена закончена.

2. Забивайте гвозди в крепежные отверстия. В этих отверстиях находится полимерная пленка, которая обеспечивает точное центрирование гвоздя, позволяя материалу свободно расширяться и сужаться. Каждая цельная панель должна быть прибита 5 гвоздями с максимальным интервалом между ними 41 см или меньше (Рис. 1). При установке панелей на стену, обшитую планками, следует подкладывать обрешетину под каждым гвоздем. Всегда используйте гвозди, не подверженные ржавчине, или шурупы с проходимостью в твердую поверхность минимум 2 см.

3. Никогда не вбивайте гвоздь полностью. Оставляйте зазор 0,16 см. Стопоры, расположенные вокруг отверстий, предотвращают прохождение гвоздей далеко вглубь и оставляют необходимый зазор (Рис. 2).

4. Удостоверьтесь, что все компоненты соединены между собой надлежащим образом (Рис. 3).

5. При использовании J-рейки оставьте зазор 0,64 см между ее внутренней стенкой и сайдингом. Используйте стандартную 1 дюймовую J-рейку (Рис. 4).

Ï ðèì á÷áí èà:

Для резки материала рекомендуется использовать циркулярную пилу с чистовым резцом.

Рисунок 1

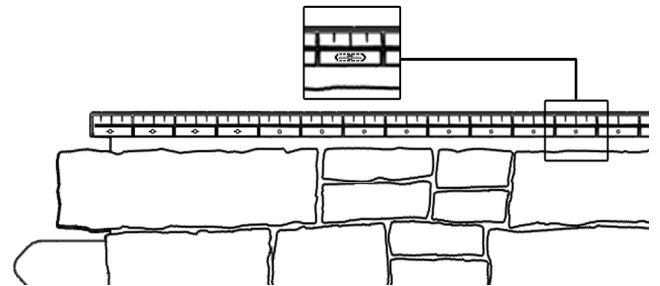


Рисунок 2

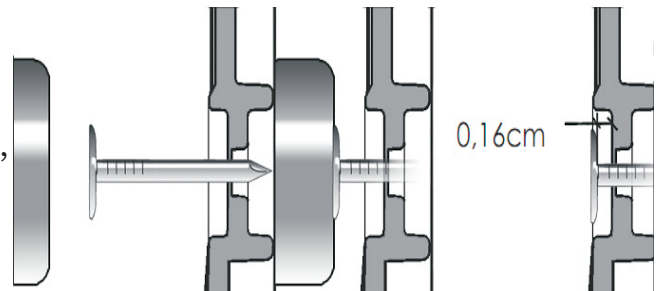


Рисунок 3

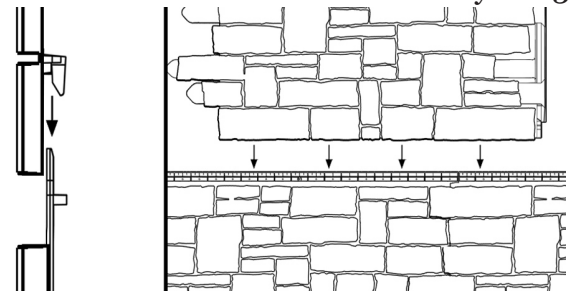
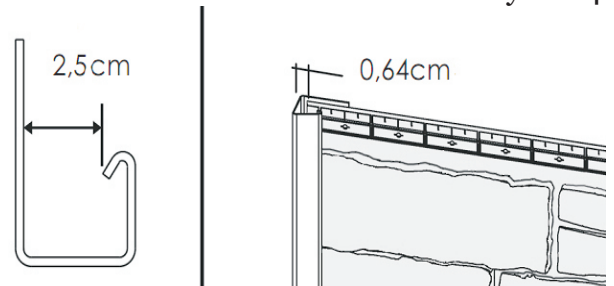


Рисунок 4



УСТАНОВКА ПАНЕЛИ НА СТЕНУ

1. Для начала установите стартовую рейку на уровне самой нижней точки здания. Убедитесь, что начальная горизонтальная рейка находится на надлежащем уровне и перпендикулярна углу стены. Оставьте зазор 4 см от каждого края стены и над самой низкой точкой стены.

Есть различные модели для использования

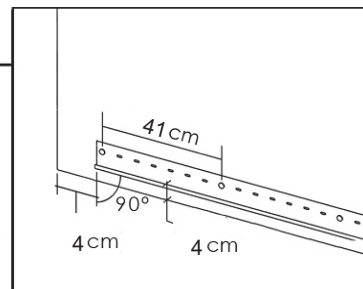
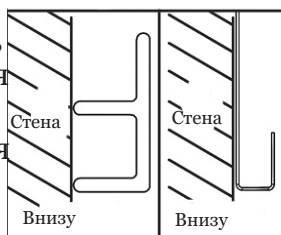


Рисунок А

2. При использовании декоративных угловых элементов разрежьте левую сторону панели на прямую линию. Вставьте панель в стартовую планку и укрепите гвоздями на расстоянии от края стены. При установке угловой J-рейки разрежьте левую сторону панели на прямую полосу, вставьте ее в стартовую планку и протолкните в угловую J-рейку. Оставьте место размером 0,64 см между внутренней стенкой J-рейки и сайдингом (Рис. В). Измерьте длину стены для определения места обрезки первой панели, чтобы на правой стороне стены не осталась слишком малая часть панели. Убедитесь, что смежные стены располагаются на одной высоте.

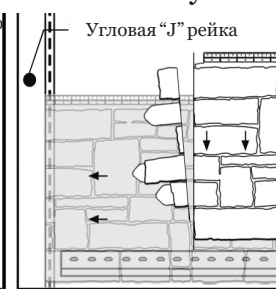


Рисунок В

3. При установке каждой панели на надлежащем расстоянии забейте гвоздь в центральное отверстие (при тепловом сжатии или расширении панель равномерно сместится в обоих направлениях) (Рис. С). Также забейте по гвоздю в последние отверстия на обоих концах. Если панели устанавливаются на стену с обрешёткой, то за каждым гвоздём должна находиться одна рейка обрешётки.

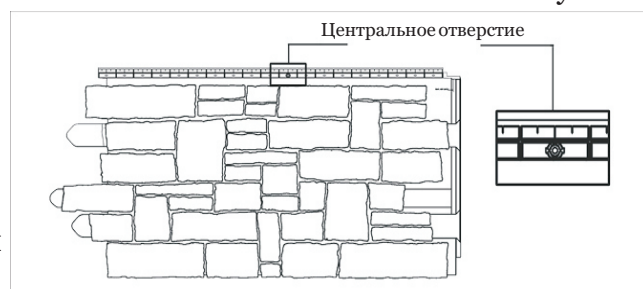
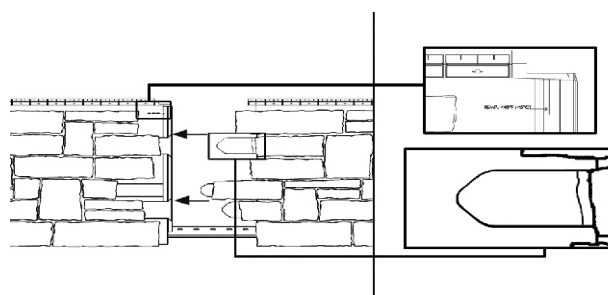


Рисунок С

Если кусок панели не имеет первоначального центрального отверстия прямо посередине, то следует просверлить новое центральное отверстие диаметром 0,32 см на той же высоте, что и другие крепёжные отверстия. Для каждой полной панели следует использовать не менее 5 гвоздей.

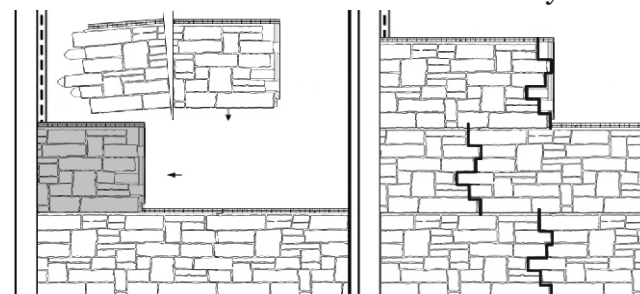
4. Расположите следующую панель путем навешивания ее на стартовую планку и протолкните над предыдущей панелью. Удостоверьтесь, что петли с обеих сторон скреплены между собой и расположены на одинаковом расстоянии. Если установка производится при температуре выше 5°C, следует протолкнуть панель до стопоров (расположенных на задней панели). Если ощущается противодействие, не вдавливайте панель. Используйте линию отсчета для подтверждения. Устанавливая панели при наружной температуре менее 5°C, подгоните ее показатели под указанную температурную метку (Рис. D).

Рисунок D



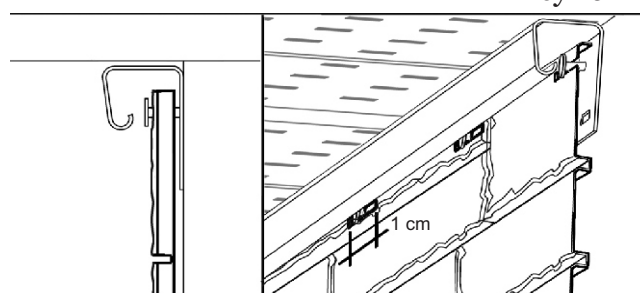
5. Начните второй ряд, отрезая первую панель с надбавкой 41 см от линии отреза первого ряда. Зацепите крючки внизу панели за верх предварительно установленного ряда (Рис. E). Продолжите с данным и последующими рядами, соблюдая шаги 3 и 4 и обращая внимание на каждый новый ряд, чтобы место отреза на первой панели каждый раз было другим. Убедитесь, что установка одной стены закончена перед началом другой.

Рисунок E



6. Для последнего ряда или мест прикрепления панели (исключая установочные отверстия) на закрытых местах панели вырежьте щели размером 1 см при помощи ножа (Рис. F); отверстие должно быть шире гвоздя, но не шире его шляпки. Панель не устанавливается в крепёжные отверстия, но этот тип резки позволяет материалу свободно сжиматься и расширяться.

Рисунок F



Чтобы облегчить понимание, некоторые элементы на данном рисунке отсутствуют.

ÓÑÒÁÍ Î ÂÊÀ ÄÄÊÎ ÐÀÒËÁÍ Û Õ
ÓÁÎ ÊËÎÂ

7. Установка уголков начинается после того, как закончены две смежные стены.

Ï ÐËÎ Á×ÁÍ ÊÁ: Для надлежащей установки и оптимального внешнего вида угла удостоверьтесь, что края панелей находятся на расстоянии 9 см от края стены и на одинаковой высоте.

8. Для первого углового элемента вставьте запорные выступы в начальную планку (G.1), накрыв края панелей каждого ряда. Прижмите верхнюю часть к углу стены (G.2), а затем закрепите гвоздями через продольные отверстия (G.3) (Рис. G).

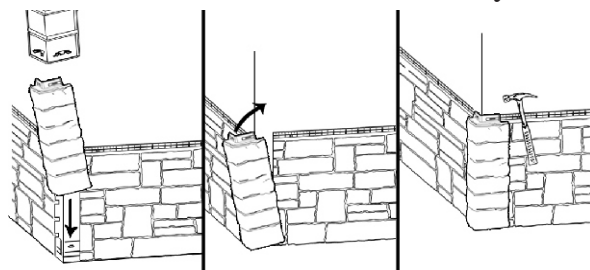


Рисунок G

9. Для последующих угловых элементов вставьте запорные выступы в крепежную рейку предыдущего уголка. Прижмите верхнюю часть к углу стены, а затем закрепите гвоздями через продольные отверстия. Повторите это действие вплоть до верха стены (Рис. H).

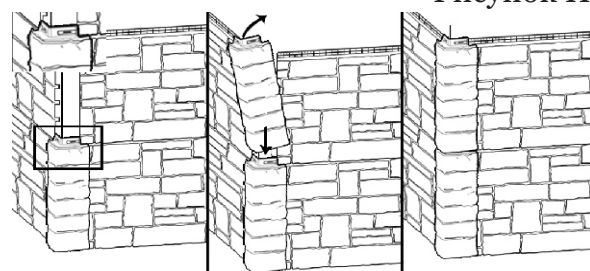


Рисунок H

10. Отрежьте лишнюю часть последнего углового элемента. С каждой стороны сделайте отверстие шире стержня гвоздя, но меньше его шляпки. Для жёсткого закрепления угловых элементов прикрепите за ними крепежную рейку. Прижмите верхнюю часть к углу стены и прикрепите гвоздями (Рис. I).

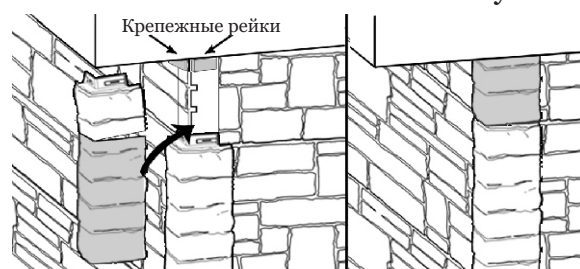


Рисунок I

Если необходимо наложить панель в местах, исключая продольные отверстия для гвоздей, или установить аксессуары на обшивку, сделайте отверстие на закрытом месте панели размером 1 см больше стержня гвоздя, но меньше его шляпки, чтобы позволить материалу расширяться и сужаться.

*Не устанавливайте аксессуары прямо на панели. Крепежные элементы необходимо закреплять на твердой поверхности.