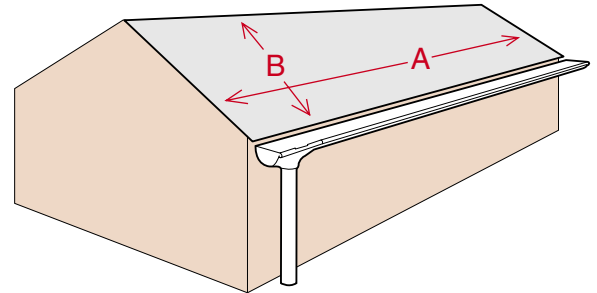


## Расчет количества сливных труб в зависимости от выбранного профиля водостока

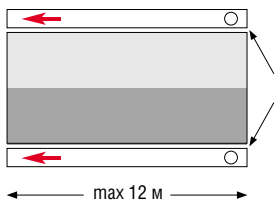
Вид желоба	Диаметр водосточных труб (мм)					
	90x56	50	80	100	125	73x100
ОВАЦИЯ	85		85			
25			85	135		
33				135	215	
16		25				
ЭЛИТ			85	135		135

Максимальная площадь (А x В) для сбора воды в одну воронку соответствующего типа.

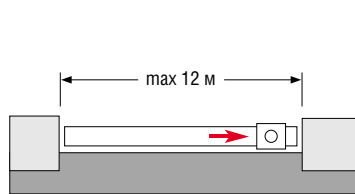


## Рекомендации по составлению проекта

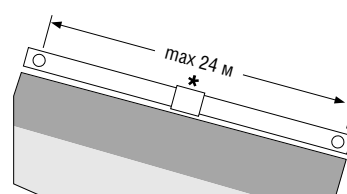
Коэффициент линейного расширения: 0,7 мм x метр x 10<sup>0</sup>.



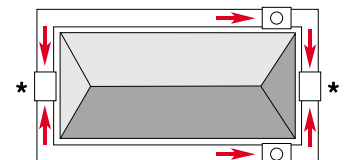
Если конфигурация крыши соответствует рисунку (ничто не препятствует линейному расширению желоба) и ее длина не превышает 12 м, то достаточно установить одну простую воронку водостока в конце уклона желоба.



Если длина водосточного желоба более 3,5 м, но не превышает 12 м, и есть препятствия линейному расширению желоба, то устанавливается компенсирующая воронка водостока в конце уклона желоба.

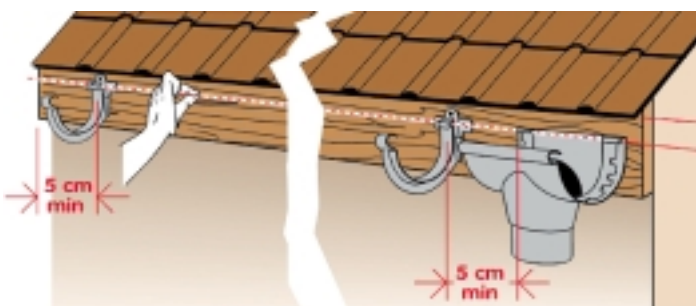


Если длина водосточного желоба превышает 12 м, то необходима установка двух простых воронок и компенсатора, причем расстояние между воронками не должно превышать 24 м.



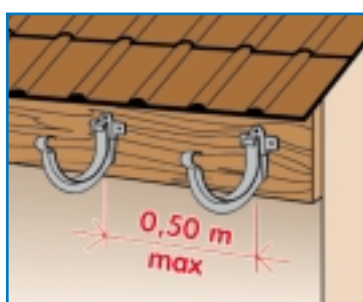
Если длина водосточного желоба опоясывает крышу, то необходимо применять спаренное положение компенсирующих воронок и компенсаторов.

## Правила разметки



Выбрав необходимую конфигурацию водостока, приступите к разметке мест установки его элементов при помощи мела и шнура, как показано на рисунке.

Уклон желоба типа "16", "25" и "33" должен составлять 3-5 мм/м. Желоб "Овация" и "Элит" может монтироваться горизонтально. Расстояние между кронштейнами желоба должно быть не более 0,5 м. При монтаже воронки, угла, заглушки, компенсатора нужно учитывать, что ближайший от них кронштейн должен располагаться на расстоянии не менее 5 см.



Крепление к фронтовой планке



Крепление к стропилам

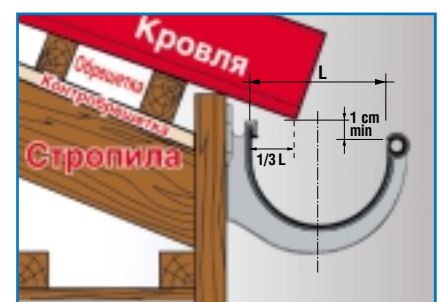
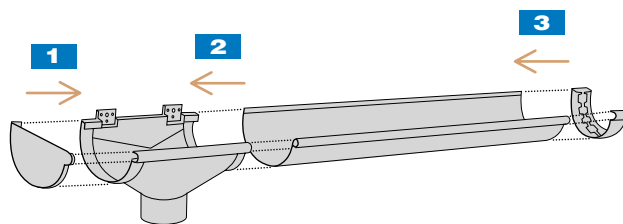


Схема крепления желоба

## Последовательность сборки водосточного желоба

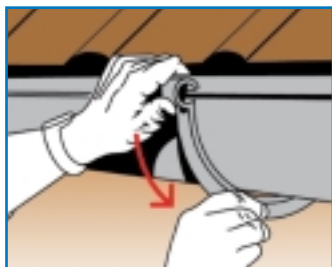
- 1** Приклеить заглушку к воронке
- 2** Приклеить водосточный желоб к воронке
- 3** Приклеить соединительную муфту к желобу



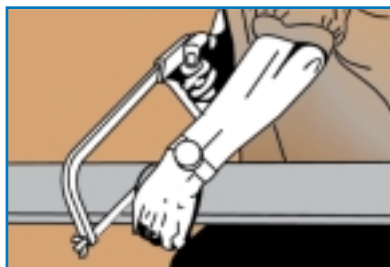
## Склеивание



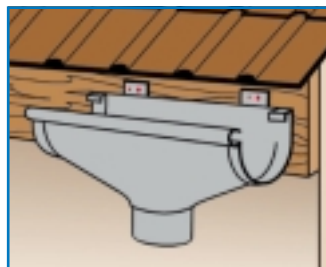
- Используйте только клей сильной фиксации "NICOLL".
- Все склеиваемые элементы должны быть сухими и чистыми.
- Обработайте склеиваемые поверхности наждачной бумагой.
- Нанесите достаточное количество клея.
- Аккуратно соедините склеиваемые элементы, учитывая, что клей схватывается через 15-20 сек.
- Закрепление желоба на кронштейнах производите не ранее, чем через 15-20 мин. после склеивания.



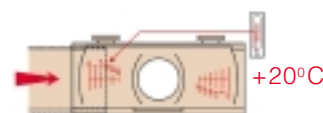
Фиксацию желоба в кронштейнах необходимо начинать с нижней точки уклона.



Для отрезания желоба пользуйтесь ножовкой по металлу. Края желоба обработайте наждачной бумагой.

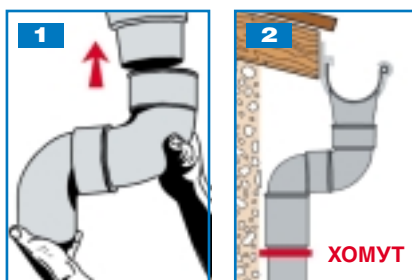


Компенсирующая воронка должна быть жестко закреплена на элементах здания и не склеена с желобом.



При присоединении желоба к компенсирующей воронке край желоба должен находиться на отметке, соответствующей температуре воздуха, при которой производится монтаж.

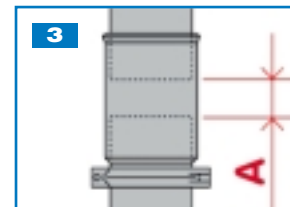
## Сборка водосточных труб



- 1.** Для возможности демонтажа системы оставьте не склееными воронку водостока и первый после нее отвод.

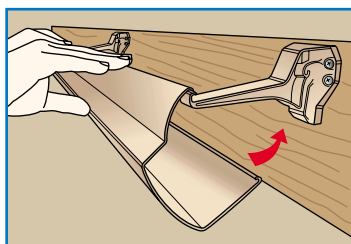
### ВНИМАНИЕ!

- 2.** Под каждой муфтой трубы устанавливается хомут. Расстояние между хомутами должно быть не менее 2 м.
- 3.** С муфтой склеивается только нижняя труба.

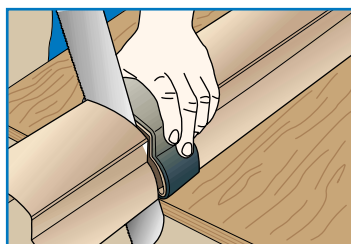


A = мин. зазор 2 см для компенсации линейного расширения трубы.

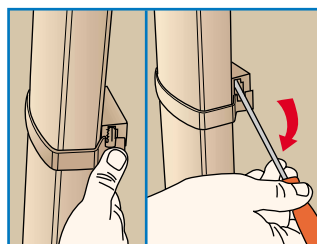
## Специальные указания для водостока "ОВАЦИЯ"



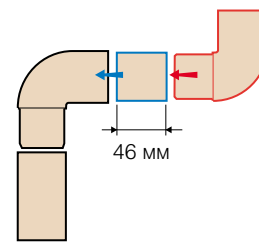
**Для нормальной установки водостока.** После установки желоба на носик кронштейна, опрокинуть его так, чтобы профиль замкнулся на задней части кронштейна.



**Для нормальной обрезки труб.** Резать с помощью шаблона "ОВАЦИЯ". Зачистить заусенцы.



**Для нормальной фиксации трубы.** Хомут трубы фиксируется простым защелкиванием. Демонтаж производится с помощью отвертки.



Подготовить исходный комплекс, объединив два отвода на длине трубы минимум 48 мм или в зависимости от свеса кровли.